



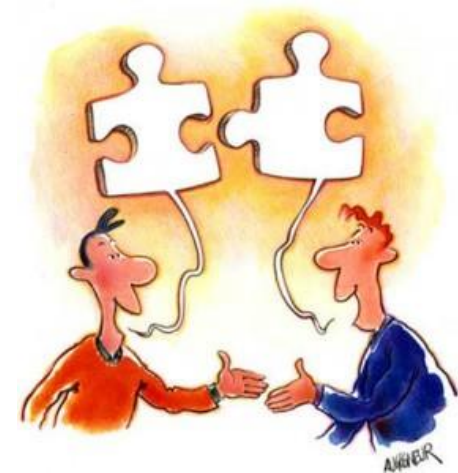
A importância de uma IDE para o Estado Brasileiro

Integrando e compartilhando dados e informações



Tópicos

- ❁ O que é uma IDE;
- ❁ Motivações, Objetivos e Justificativa;
- ❁ A IDE Brasileira;
- ❁ A Importância de uma IDE para o Estado;
- ❁ Metadados;
- ❁ A INDE e o DBDG.



O que é uma IDE

“Conjunto de tecnologias, políticas e arranjos institucionais que facilitam a disponibilidade e o acesso aos dados espaciais” (GSDI Cookbook)

Pessoas (Atores)

As partes envolvidas ou interessadas; o setor público e o setor privado respondem pela aquisição, produção, manutenção e oferta de IG; o setor acadêmico é responsável pela educação, capacitação, treinamento e pesquisa em IDE; o usuário determina que dados espaciais são requeridos

Dados

Componente central; numa IDE, quando se diz “dados” compreende-se vários conjuntos de dados espaciais

Institucional

Questões de política, legislação e coordenação

Tecnologia

Mecanismos informáticos para: buscar, consultar, encontrar, acessar, prover e usar IG.

Normas e Padrões

Permitem a descoberta, o intercâmbio, a integração e a usabilidade da IG. Padrões de dados geoespaciais abrangem sistemas de referência, modelo de dados, dicionário de dados, qualidade de dados, transferência de dados e metadados

Motivações, Objetivos e Justificativas

Motivações	Objetivos
<p>A importância crescente da IG dentro da sociedade de informação</p> <p>A necessidade de planejamento para o desenvolvimento social, ambiental e econômico</p> <p>A modernização do governo, em todos os níveis de gestão e desenvolvimento (aquisição, produção, análise e disseminação de dados e informações).</p>	<p>Compartilhar IG, inicialmente na administração pública, e depois por toda a sociedade</p> <p>Incrementar a administração eletrônica no setor público</p> <p>Garantir aos cidadãos o direito de acesso à IG pública para tomada de decisões</p> <p>Incorporar a IG produzida pela iniciativa privada</p> <p>Harmonizar a IG disponibilizada, bem como registrar as suas características</p> <p>Subsidiar a tomada de decisões de forma mais eficiente e eficaz.</p>

Justificativa

- O acesso aos dados geográficos existentes deve ocorrer de modo fácil, cômodo e eficaz.
- Deve ser possível reutilizar-se a IG uma vez que a mesma tenha sido usada para o projeto que justificou a sua aquisição, face aos custos elevados de sua produção.

Importância de uma IDE



Visibilidade



Informar dados existentes,
independente de produtor ...



Informar investimentos para
aquisição ...



...

Conhecimento



Informar qualidade ...



Informar linhagem ...



...

Acesso e exploração



Informar urls persistentes
para acesso...

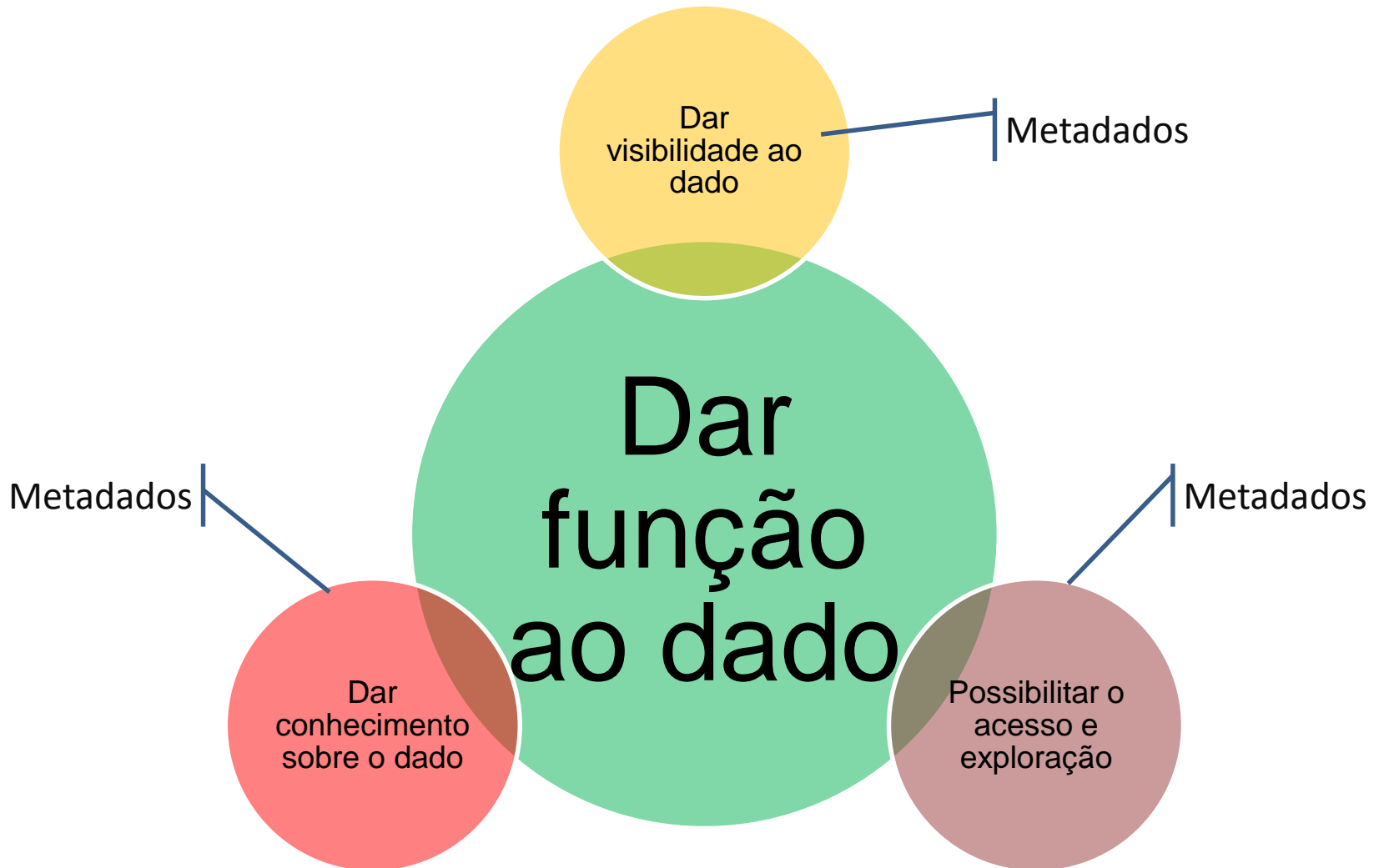


Dados em formatos abertos
...



Acesso padronizado ...

Metadados



A IDE Brasileira – INDE

- ❁ Infraestrutura Nacional de Dados Espaciais – Decreto 6.666 de 27 de novembro de 2008;
 - ❁ Políticas;
 - ❁ Dados / metadados;
 - ❁ Tecnologia;
 - ❁ Padrões;
 - ❁ Recursos humanos;
 - ❁ Marcos legais.



A INDE e o DBDG

Serviços web

Padrões



Dados disponíveis segundo os conceitos de dados abertos

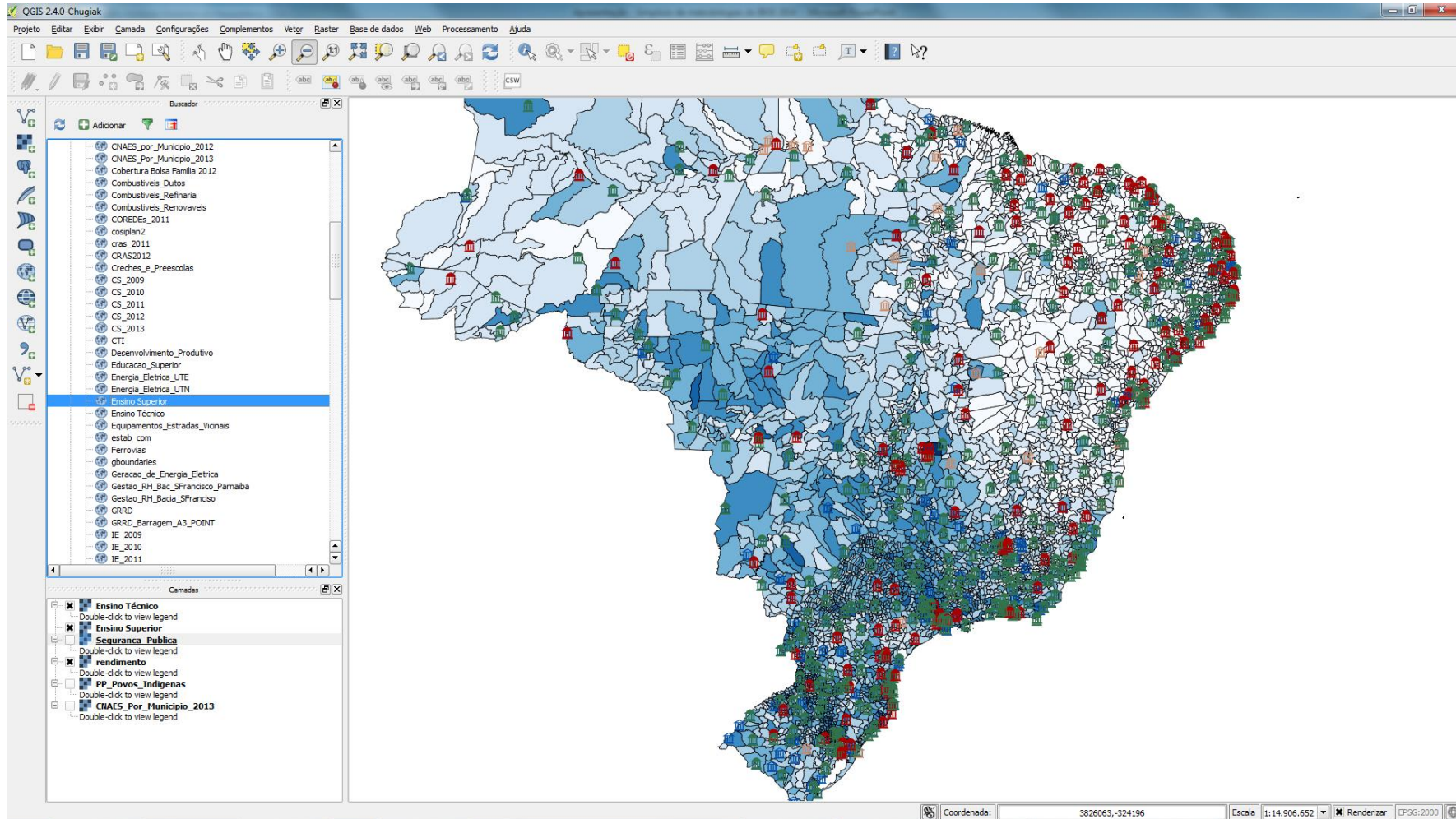
INDE – Ferramentas para acesso aos dados

- ❁ Catálogo de metadados;
- ❁ Provedor de serviços (especialistas);
- ❁ Aplicação para visualização dos dados (menos especialistas).

The image displays three screenshots of the INDE (Infraestrutura Nacional de Dados Espaciais) system components:

- GeoServer:** A screenshot of the GeoServer web interface. It shows a 'Welcome' message and a 'Service Capabilities' section listing various services and their versions, such as GWC (1.0.0), WCS (1.0.0, 1.1.0, 1.1.1), WFS (1.0.0, 1.1.0, 2.0.0), WMS (1.1.1, 1.3.0), and TMS.
- INDE Search Catalog:** A screenshot of the INDE search catalog interface. It features a search bar, filters for 'O que?' (Any, with one of these words, Title, Resumo, Palavra-chave), 'O Tipo de mapa' (Espaço de pesquisa), and 'ONDE?' (lat, long, map). It also includes a 'Pesquisa' button and a 'Mostrar mapa' section with descriptive text about geospatial metadata.
- INDE Data Visualizer:** A screenshot of the 'Visualizador da INDE' interface. It shows a map of South America with a red network overlay, likely representing a geospatial dataset. The interface includes a legend, a search bar, and a 'Pesquisa' button.

Consumo de serviços da INDE



Visualizador da INDE

Visualizador da INDE

Acesso à Informação **BRASIL**

INDE
Infraestrutura Nacional de Dados Espaciais

Salvar anotação | Camadas WMS

Camadas

Busca Tema **Instituição** Seleccionadas Legenda

- 2075 - Transporte Rodoviário - Construção
- 2075 - Transporte Rodoviário - Rodoanel SP
- Água em áreas urbanas
- Combustíveis Renováveis
- Creches e Pré-escolas
- Creches e Pré-escolas
 - Escala: 1:3986 - 1:0
 - Zoom para a Camada
 - Metadados
 - URL WMS
 - Download KML
 - Download CSV
 - Download Shapefile
 - Transparência
- Municípios - PAC
- Pavimentação
- Petróleo e Gás Natural
- Plano Nacional de Gestão de Riscos e Respostas a Desastre
- Praças do PAC
- Praças dos Esporte e da Cultura
- Prevenção de áreas de risco

Dados contextualizados

Dados disponíveis via serviços em padrões abertos

Dados Geo em padrões abertos

Dados tabulares em padrões abertos e com URLs persistentes

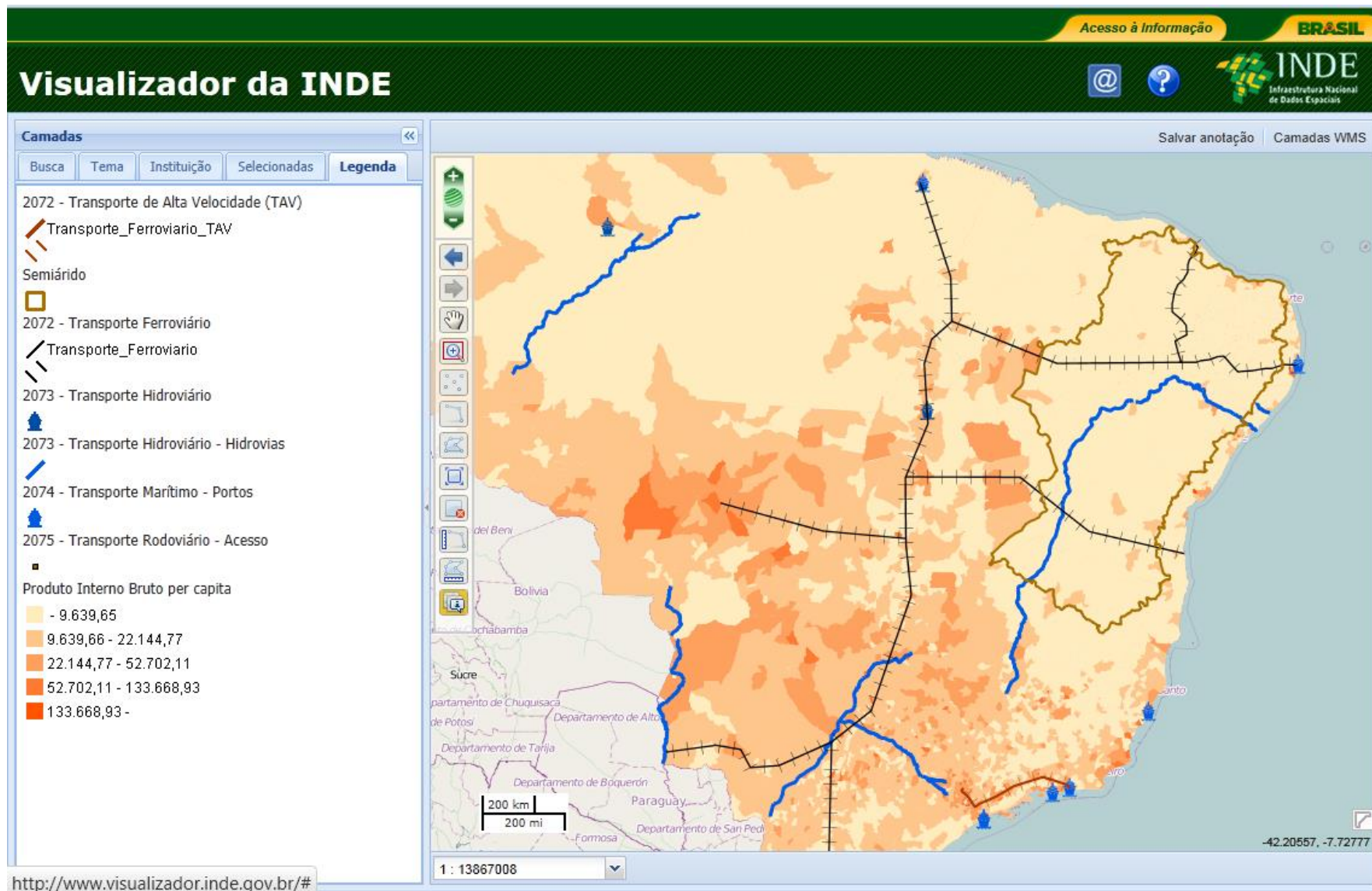
Dados Geo em padrões proprietários (de fato)

20 km
10 mi

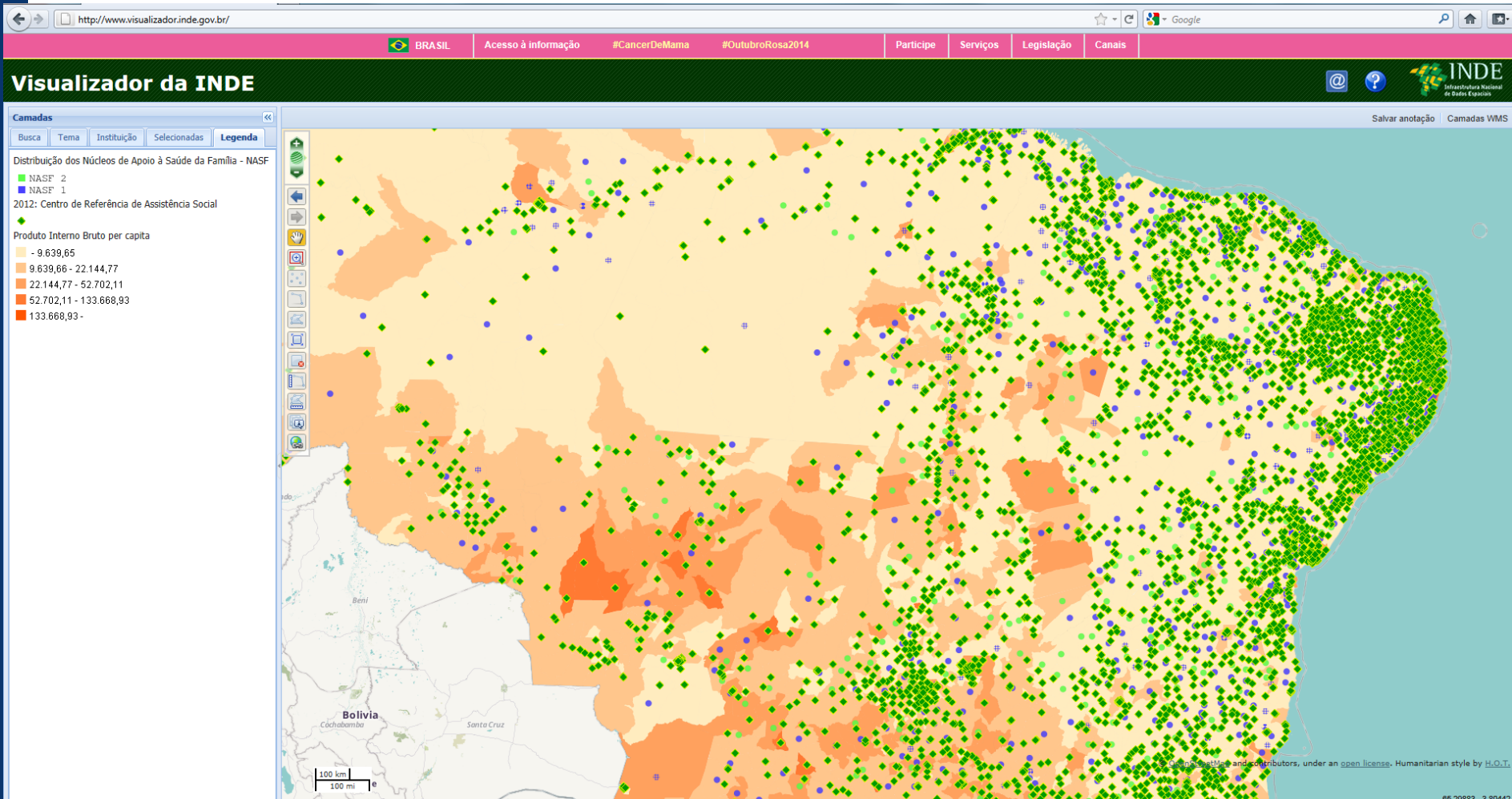
1 : 866688

-43.04945, -23.50216

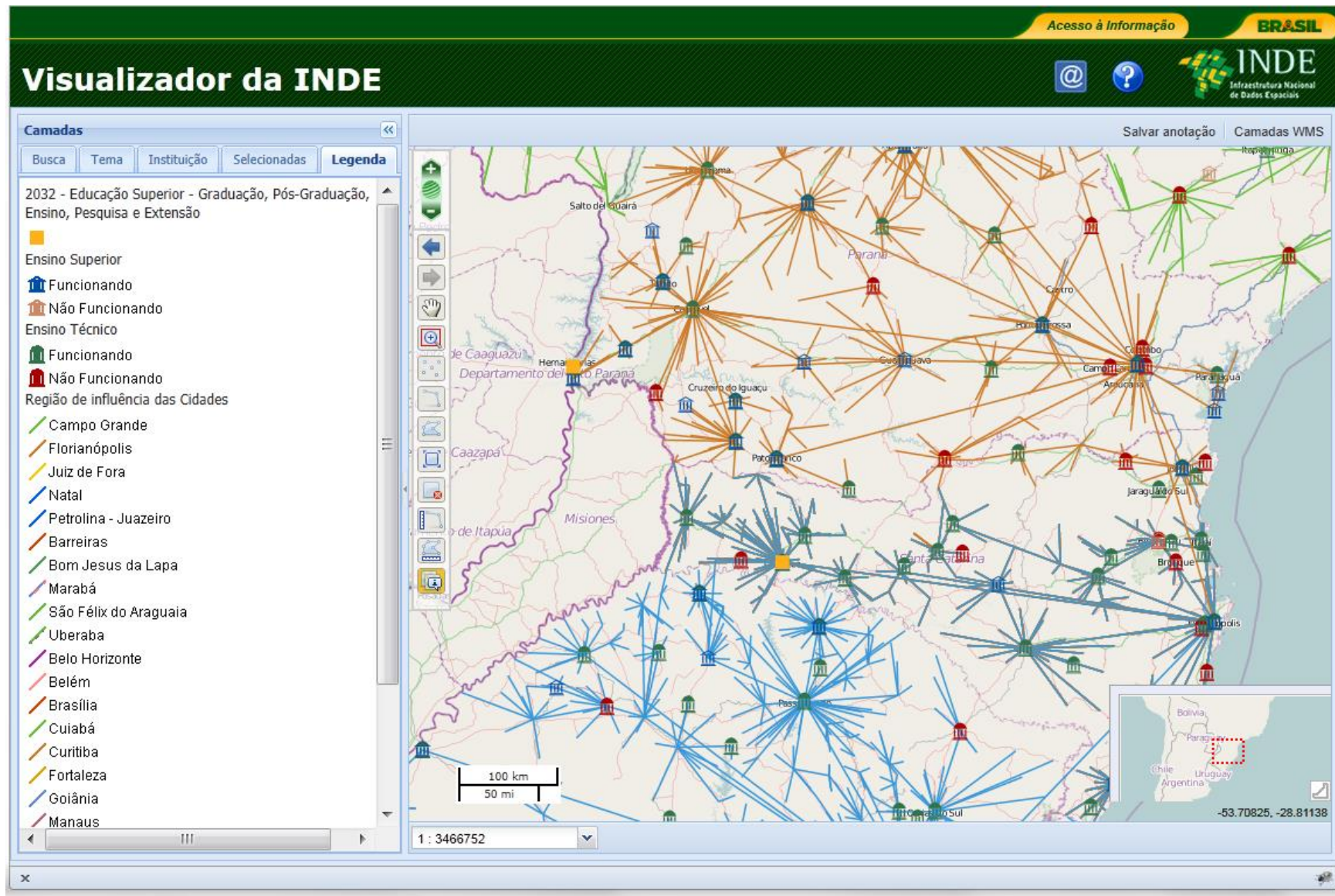
Visualizador da INDE



Visualizador da INDE



Visualizador da INDE



Obrigado!



- 🌐 www.inde.gov.br
- 🌐 www.metadados.inde.gov.br
- 🌐 www.i3geo.inde.gov.br
- 🌐 www.geoservicos.inde.gov.br
- 🌐 www.visualizador.inde.gov.br

Hesley Py

hesleypy@gmail.com