

Teletrabalho como forma de inovação na gestão de pessoas, processos e tecnologia – Desafios na Gestão Pública.

Joselma Oliveira Goulart

Sobratt – Sociedade Brasileira de Teletrabalho e
Teleatividades



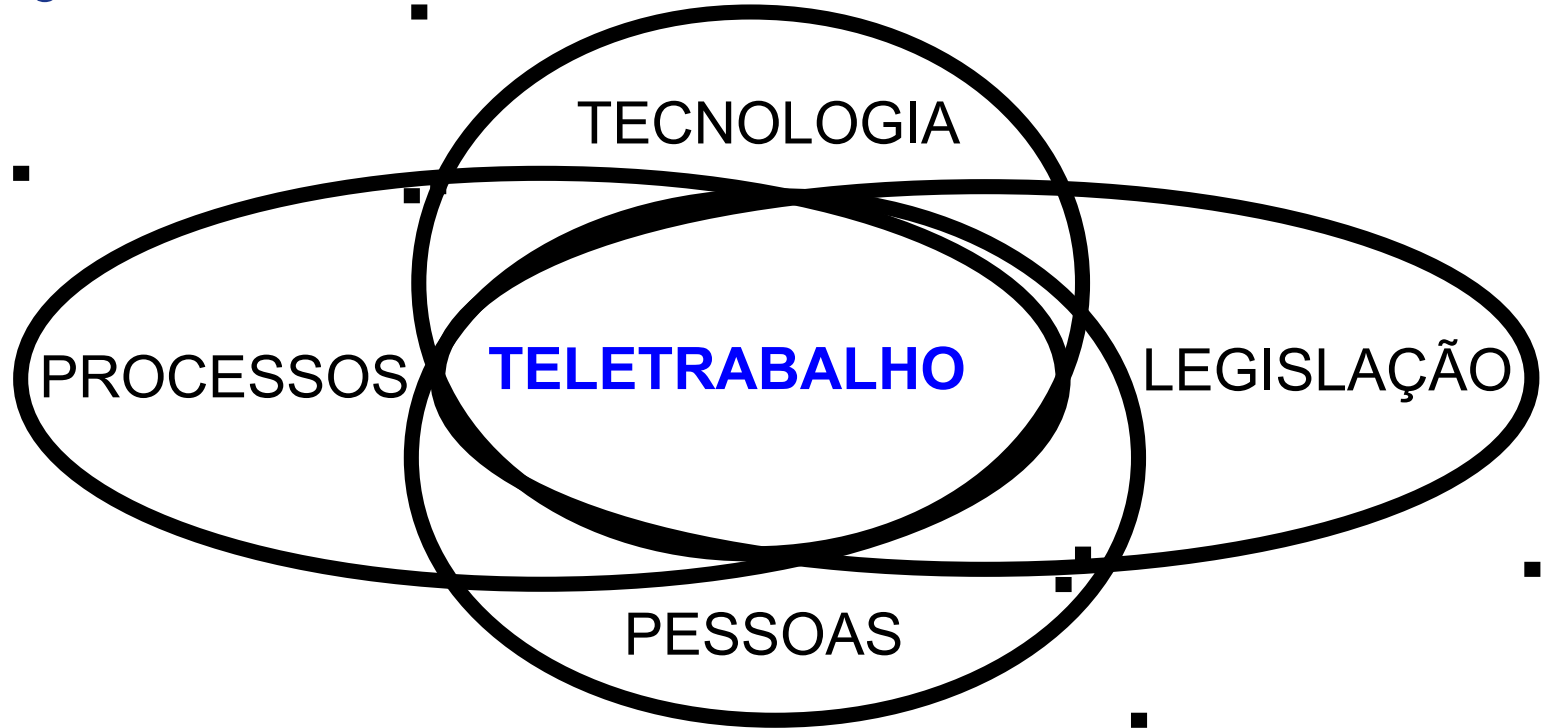
Definição de Teletrabalho:



É o trabalho realizado em lugar distinto do ambiente físico da Organização, utilizando tecnologias apropriadas para execução de atividades passíveis de serem remotamente realizadas. (Joselma, 2005)

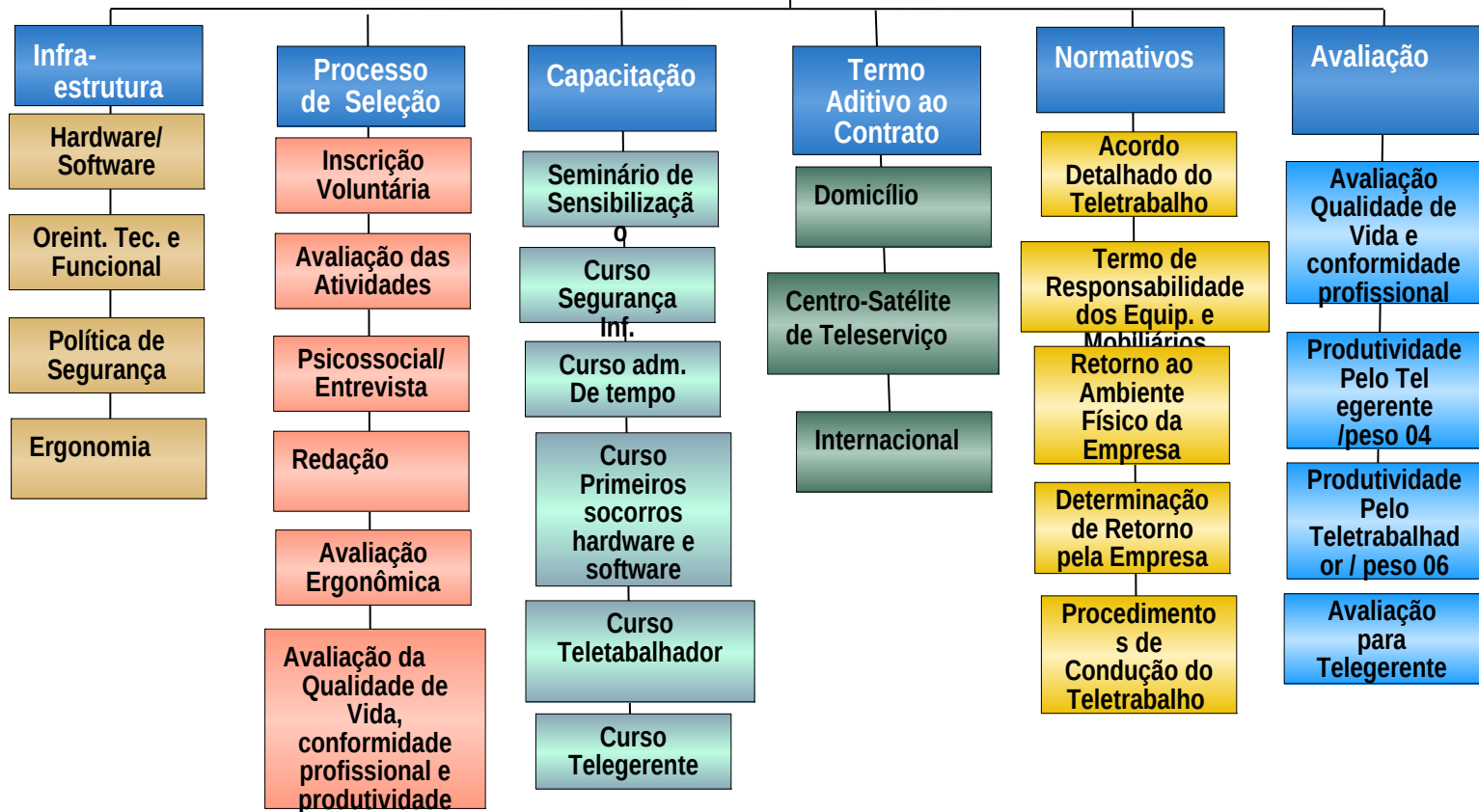


Abrange 4 vertentes:





Guia do Trabalhador





OBSTÁCULOS

- Preconceito entre os próprios colegas de trabalho, o quais não aderiram à modalidade do teletrabalho.
- Redução do convívio social presencial diário com colegas de trabalho.
- Ansiedade perante a mudança e insegurança em relação aos novos desafios (auto-disciplina, autonomia, iniciativa).
- Carência de conhecimento sobre o assunto.

RECOMENDAÇÕES

- Planejamento detalhado da comunicação interna, informação, sensibilização e conscientização de todos os funcionários, inseridos ou não no sistema de teletrabalho.
- Planejamento detalhado da gestão de equipes e projetos virtuais e da comunicação interna, prevendo atividades e reuniões presenciais, encontros informais, confraternizações.
- Capacitação, treinamentos, acompanhamento, avaliações e suporte são fundamentais para a adaptação e andamento do sistema.
- Comunicação interna presencial e a distância bem planejadas e estruturadas para fortalecer o conhecimento e dar unidade à cultura da empresa.



OBSTÁCULOS

- Receio, por parte do trabalhador, de ter menores chances de promoção.
- Receio, por parte dos gestores, de perder o *status* de chefia e dificuldade de gerenciar a distância.
- Receio, por parte do trabalhador de perder o *status* (aparentar ser "dono de casa", babá, ou desocupado para amigos e familiares).
- Custos e tempo necessários para o estudo de viabilidade, planejamento, implantação, manutenção e avaliação de resultados.

RECOMENDAÇÕES

- Capacitação dos gestores quanto ao relacionamento com os trabalhadores.
- Gestores deverão ser reciclados para aprenderem a gerenciar pessoas e projetos a distância.
- Trabalho de comunicação para conscientização da família e círculo social do trabalhador em relação à nova forma de organização do trabalho.
- Os custos de implantação devem ser vistos como investimentos, os quais têm um retorno rápido e positivo.



“
Nem tudo o que for enfrentado poderá ser modificado, mas nada
poderá ser modificado enquanto não for enfrentado”.
Epitáfio de John F. Kennedy.

*“Não há nada mais corajoso do
que o coração de um
voluntário”. Joselma Oliveira, 2008.*



**Joselma Oliveira
Goulart**

**61- 99226-2398 -
joselma.oliveira@serpro.gov.br**

Patrocínio Terabyte



Patrocínio Gigabyte



Patrocínio Megabyte



Apoio



Co-realização



Realização

