

A construção do patrimônio  
digital de dados da ciência –  
Fórum RNP 2018



Instituto Brasileiro de Informação em  
Ciência e Tecnologia (IBICT)



28 de agosto 2018



< <http://oasisbr.ibict.br> >



< <http://bdtb.ibict.br> >

# Repositórios Institucionais (RIs)

Fontes  
**85**

Itens  
**500,000**



# Bib. digitais locais de TDs (bdtDs)

Fontes  
**110**

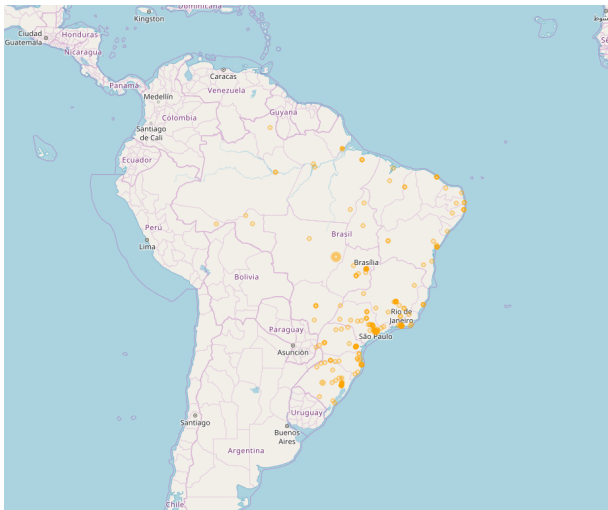
Itens  
**500,000**



# Revistas Eletrônicas de Acesso Aberto

Fontes  
**800**

Itens  
**550,000**



# Todas as fontes de coleta juntas

Fontes

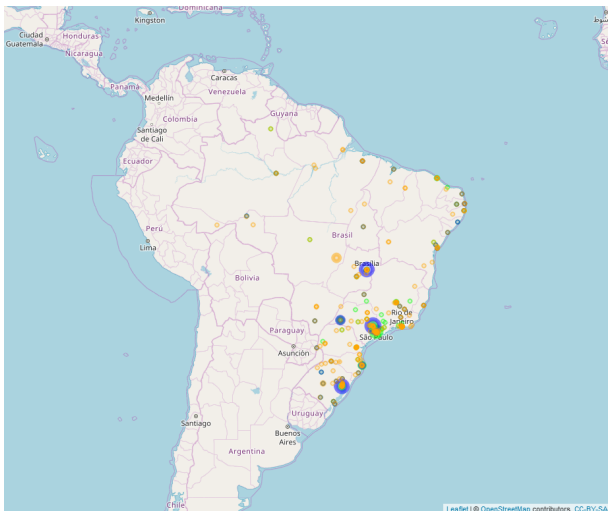
**990**

Itens

**1.550,000**

Instituições

**430**

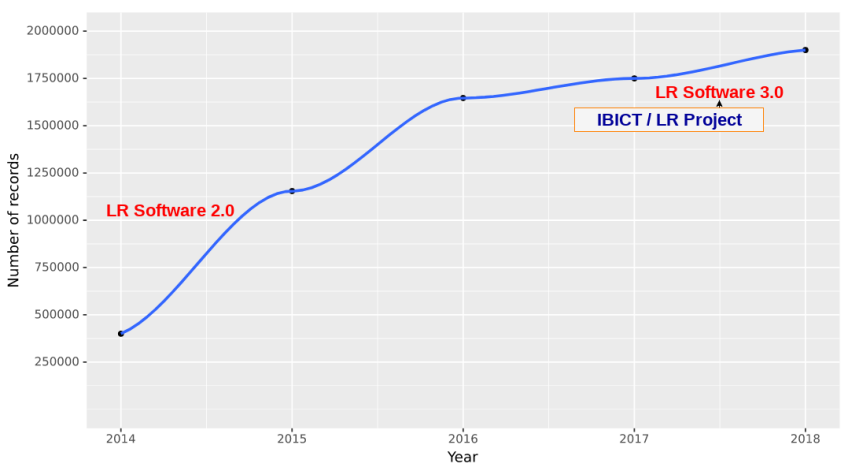




Mais de **2 milhões** de itens

- RIs 26%
- btds 26%
- Revistas 26%
- RCAAP 22%

Esquemas XML	Plataformas
MTD-BR, MTD2-BR	TEDE, DSpace, OJS
METS	Pergamum, Sophia
XOAI, OAI-DC	RCAAP, SciELO





# Relatório Science-Metrix

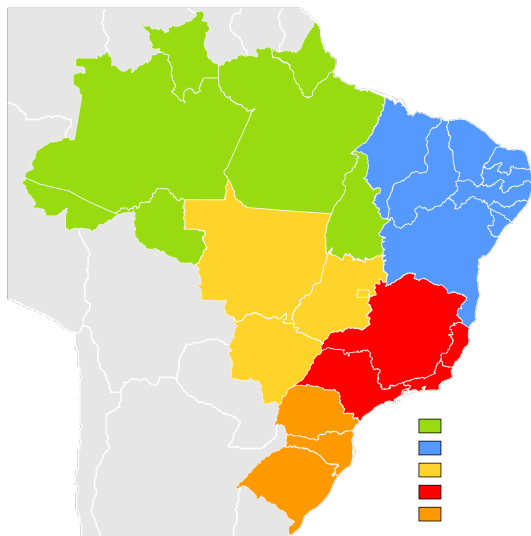


- Science-Metrix (Jan/2018)

**75%** da produção brasileira está em acesso aberto

- A média mundial é **50%**

# Redes regionais de repositórios



# Redes e diretrizes internacionais

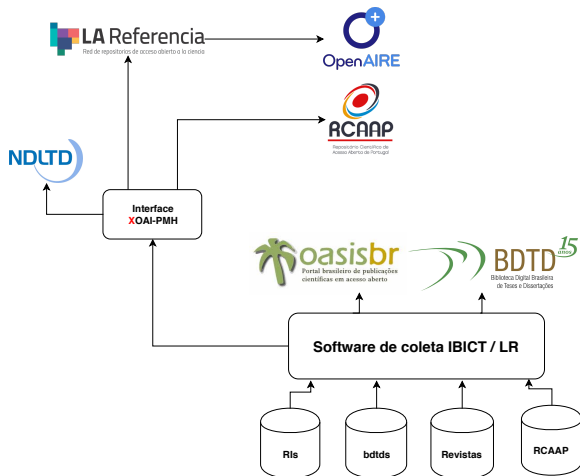


1

---

<sup>1</sup>Bianca Amaro - executive board da COAR  
(IBICT)

# Interoperabilidade



# O que são dados de pesquisa?

- 1 Dados governamentais
- 2 Dados experimentais
- 3 Dados computacionais
- 4 Coletas de campo
- 5 Cadernos de laboratório
- 6 Questionários
- 7 etc

# Link entre a publicação e os dados

- 1 Validação dos resultados
- 2 Produção ágil baseada no compartilhamento dos dados
- 3 Contrapartida ao financiamento público



# Exceções

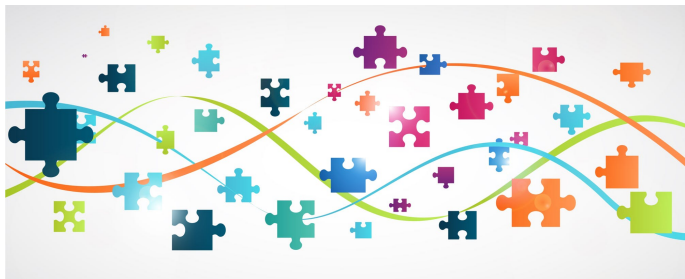


- 1 Dados pessoais
- 2 Dados sensíveis
- 3 Dados sigilosos
- 4 Dados que darão origem a patente

# Políticas e diretrizes

Políticas e diretrizes

nacionais/internacionais → **interoperabilidade**





# Plataformas para repositórios de dados



O B R I G A D O !

[washingtonsegundo@ibict.br](mailto:washingtonsegundo@ibict.br)