

GIIRO

Gerenciador de informações e infraestrutura de redes ópticas

EQUIPE

Coordenador-geral:

Rodrigo Rocha G. e Souza (UFBA)

Coordenador-adjunto:

Allan Edgard Silva Freitas (IFBA)

Assistentes:

Marcos A. de S. Silva (UFBA)

Mateus Barreto (UFBA)

Rafael Bispo da Silva (IFBA)

Victor R. P. de Jesus (UFBA)

Colaboradores

Ibirisol Fontes Ferreira (PoP-BA)

Luiz Carlos Barreto da S. F. (PoP-BA)

Ronaldo Pinto de Almeida (PoP-BA)

Claudete Mary Souza Alves (PoP-BA)

Kleydson W. M. Cunha (PoP-RN)

SITE

giiromaps.com.br

CONTATO

pd@rnp.br



DESCRIÇÃO

O projeto GIIRO tem como objetivo desenvolver um sistema *web* para o gerenciamento centralizado da infraestrutura física de redes ópticas, incluindo o mapeamento geográfico de cabos e equipamentos, caixas de emenda, reservas técnicas e instituições clientes das redes mapeadas. O sistema permitirá o cadastro de emendas e das terminações, de forma a permitir o mapeamento fim a fim da rede. O sistema também deverá gerenciar informações sobre ocorrências, como rompimento de fibras. A partir dos dados cadastrados, será possível gerar relatórios para apoiar tarefas de gestão, reparo e expansão das redes.

Caracterização do problema

Apesar de toda a relevância do segmento de redes ópticas para as redes de computadores e para o segmento de telecomunicações, não é possível identificar no mercado ou na comunidade de *software* livre soluções maduras com capacidade de equipar os grupos técnicos com uma ferramenta que promova uma boa gestão de infraestrutura.

Outro ponto que agrava a situação é que as soluções que existem para esse tipo de gestão não possuem muitas das funcionalidades demandadas e nem possibilitam a customização para atendê-las. Hoje, muitas das redes são mantidas utilizando ferramentas não integradas, cada uma atendendo a uma demanda específica.

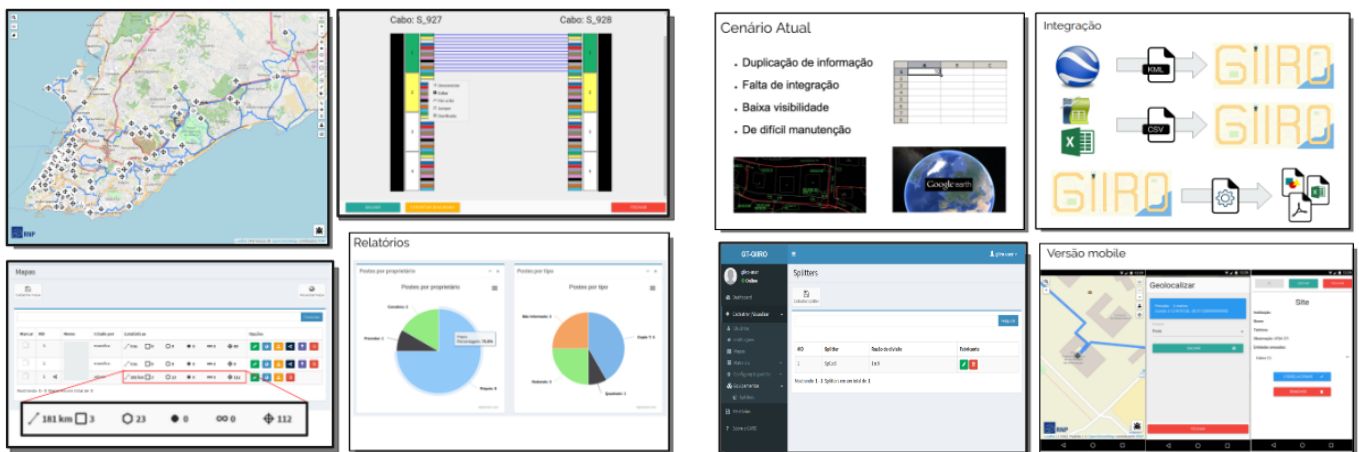
Fator relevante também está no custo e nos dificultadores burocráticos que envolvem a aquisição de ferramentas comerciais. Quando ampliado à escala nacional, o investimento torna-se bastante alto. Alia-se a isso a dificuldade de adaptação de uma solução fechada a um contexto um pouco mais diferenciado.

Nesse contexto, por não haver uma iniciativa única, cada gestão de Redecomep acaba implementando sua forma de gerir as informações, dificultando a interoperabilidade, o compartilhamento e a consolidação das informações. A ferramenta, da forma como é proposta pelo projeto, se tornaria um ponto concentrador de informações de redes do projeto Redecomep, promovendo, entre outros, uma melhor gestão das redes metropolitanas pela RNP.

GIIRO - Gerenciador de informações e infraestrutura de redes ópticas

Características da solução:

- Uso de uma única base de dados, acessada via *web*, permitindo a múltiplos usuários simultâneos trabalhar sobre os mesmos dados;
- Compatibilidade com diversas plataformas, tais como *desktop*, *notebooks*, *tablets* e *smartphones*;
- Implementação baseada em Python e JavaScript, com o uso da biblioteca *open source* Leaflet.
- Estatísticas com as informações dos mapas;
- Importação e exportação de dados em formatos comumente utilizados, tais como KMZ e planilhas.



<http://giromaps.com.br>

