

20° WIRNRP

Workshop RNP

Parceria RNP - Int6: PoCs e P&D

Marcelo Boeira de Barcelos

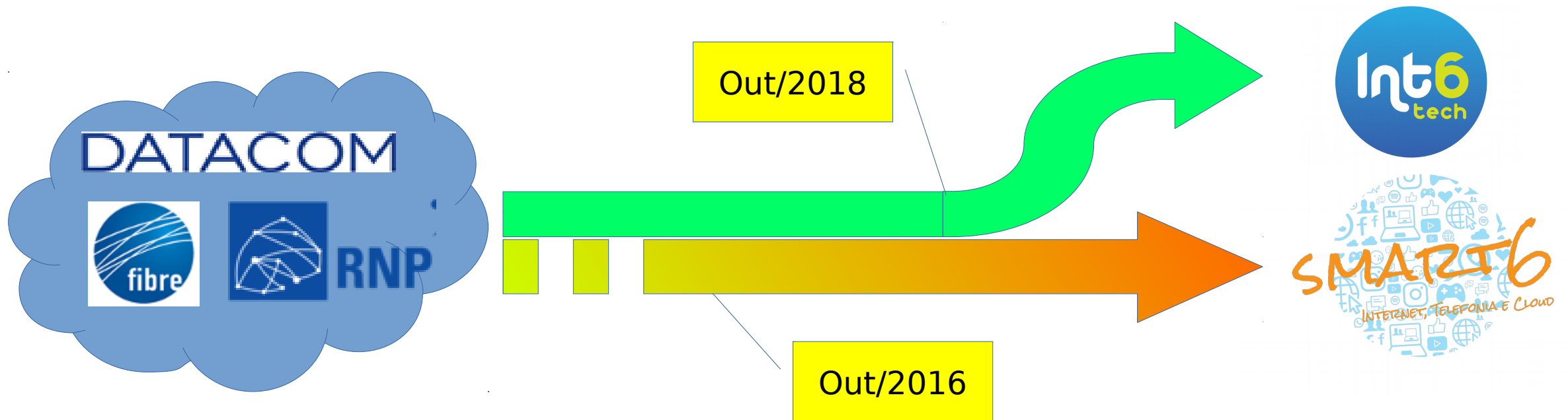
Int6 Tecnologia



A INT6 é uma Startup de NFV, SDN, e Automação no ambiente Telecom.

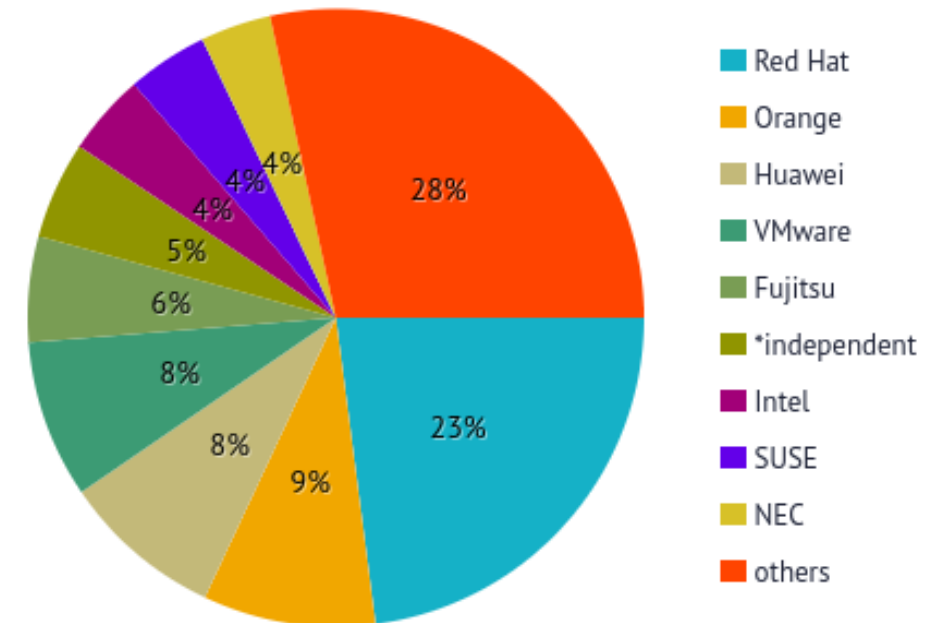
- Virtualização de CPEs e roteadores de distribuição
- Dashboard de operação de redes
- Provisionamento automático e padronizado
- Arquiteturas com circuitos dedicados, CGNAT e IPv6
- Serviços de nuvem totalmente integrados ao acesso óptico



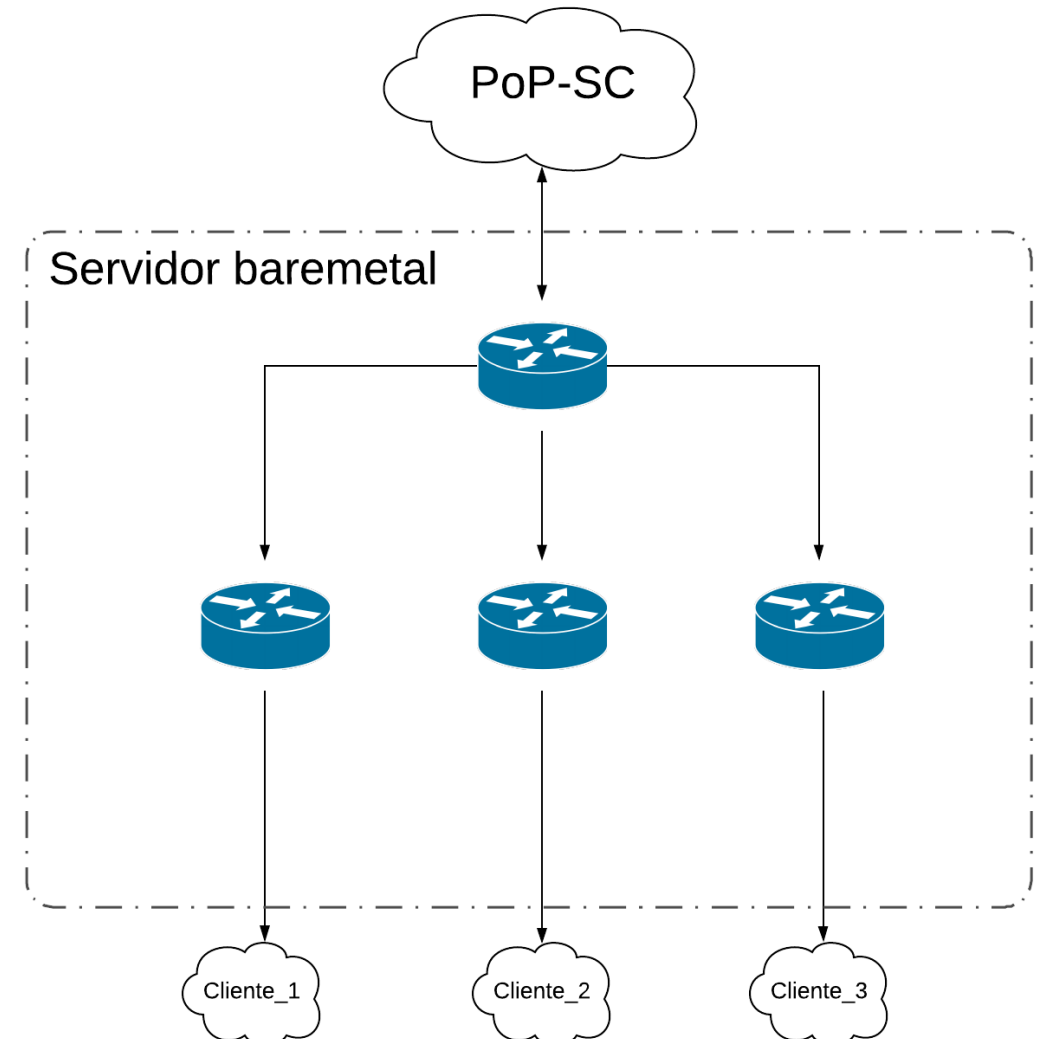


- Agregar conhecimentos e ferramentas de Software
- Desenvolver Uses Cases com o foco RNP Produção
- Identificar gargalos de desempenho e escalabilidade e resolvê-los com auxílio do P&D RNP
- Documentar de maneira cooperativa o trabalho.

Neutron Queens



- Avaliar o uso de SDN, NFV e Dashboards de Operação em aplicações reais RNP.
- Monitorar desempenho e aplicabilidade para arquiteturas atuais e futuras.



- Estressar possíveis gargalos encontrados nos Uses Cases PoP-SC
- Alterar tunnings de Kernel e avaliar impactos
- Comparar limiares DPDK x Kernel no OpenVSwitch para os Uses Cases de interesse RNP
- Avaliar escalabilidade da solução com a introdução de Controller SDN

- > 1100 assinantes, 1,5Gbit/s de tráfego no pico
- **23 roteadores de distribuição**
- **40 roteadores de CGNAT suportando 600+ clientes residenciais**
- **100+ vCPE**
- 2 clusters para tráfego Internet
- 1 cluster para Nuvem Computacional

20° WIRNP

Workshop RNP

Obrigado(a)!

Marcelo Boeira de Barcelos

mb@int6tech.com.br



MINISTÉRIO DA
DEFESA

MINISTÉRIO DA
CIDADANIA

MINISTÉRIO DA
SAÚDE

MINISTÉRIO DA
EDUCAÇÃO

MINISTÉRIO DA
CIÊNCIA, TECNOLOGIA,
INOVAÇÕES E COMUNICAÇÕES

