

21º WIRNP

Workshop RNP

Desafios da RNP na oferta de serviços e cibersegurança durante a pandemia

José Luiz Ribeiro Filho

Antônio Carlos Fernandes Nunes

Emílio Tissato Nakamura

Rede Nacional de Ensino e Pesquisa - RNP

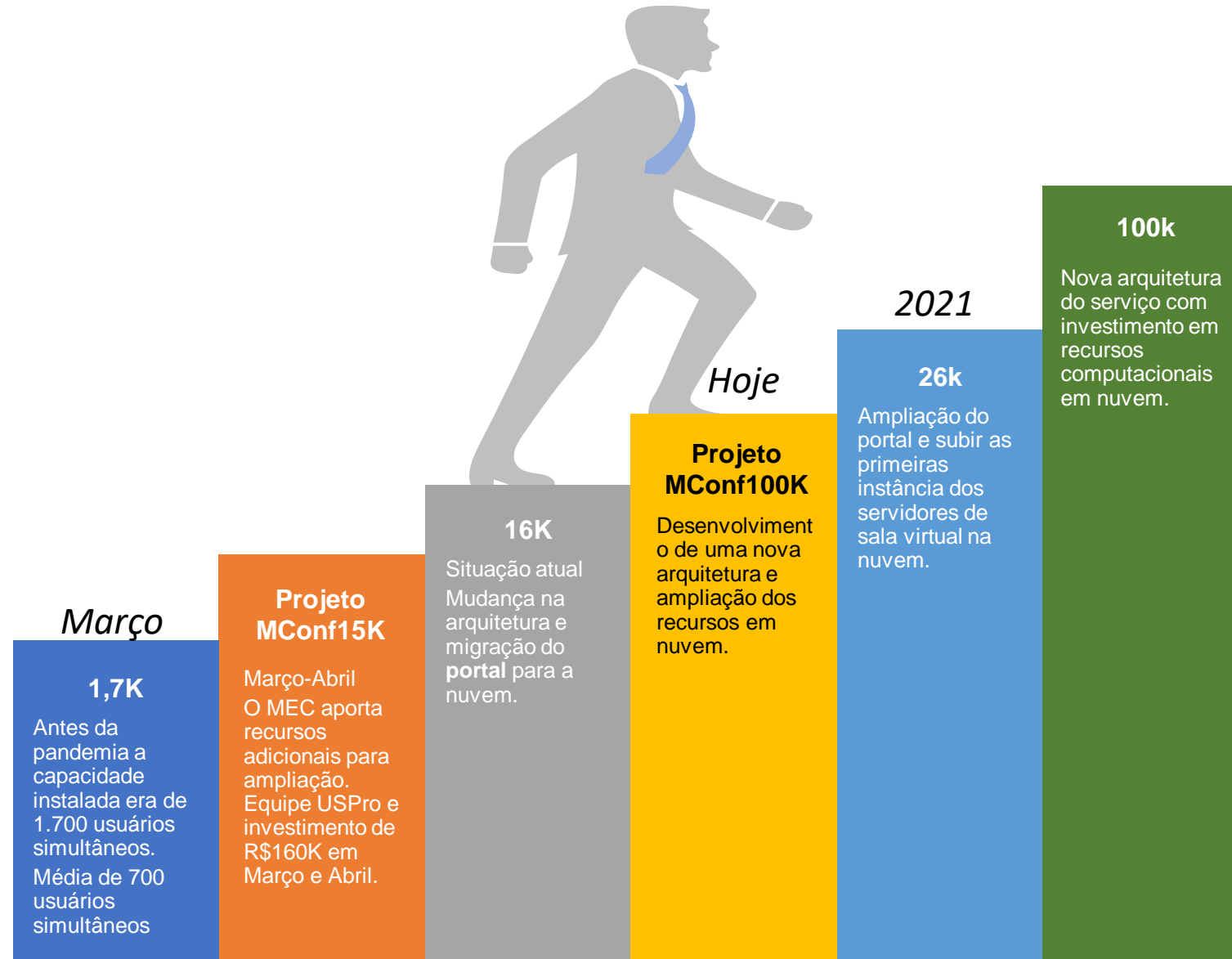
- *Ampliação exponencial dos serviços*
- *A virada da ESR para a oferta de EaD*
- *Ações e projetos de soluções transformadoras*
- *A LGPD e os desafios para as instituições de ensino e pesquisa*

21º WIRNP

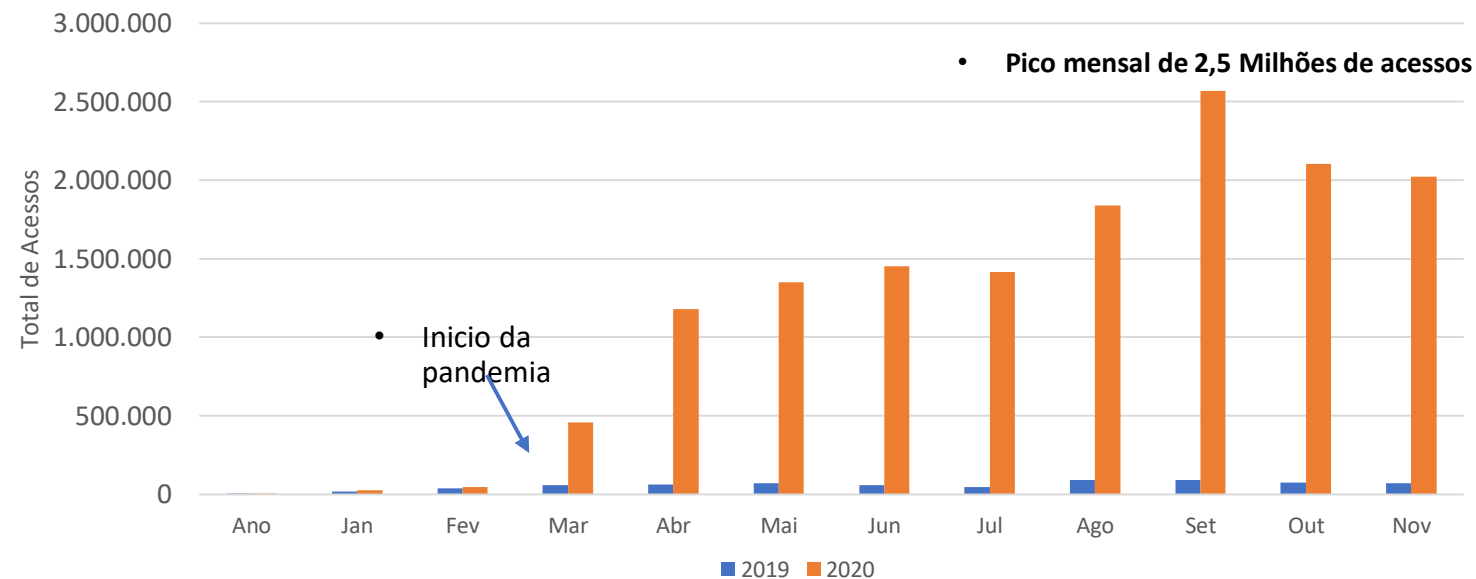
Workshop RNP

Ampliação exponencial dos serviços

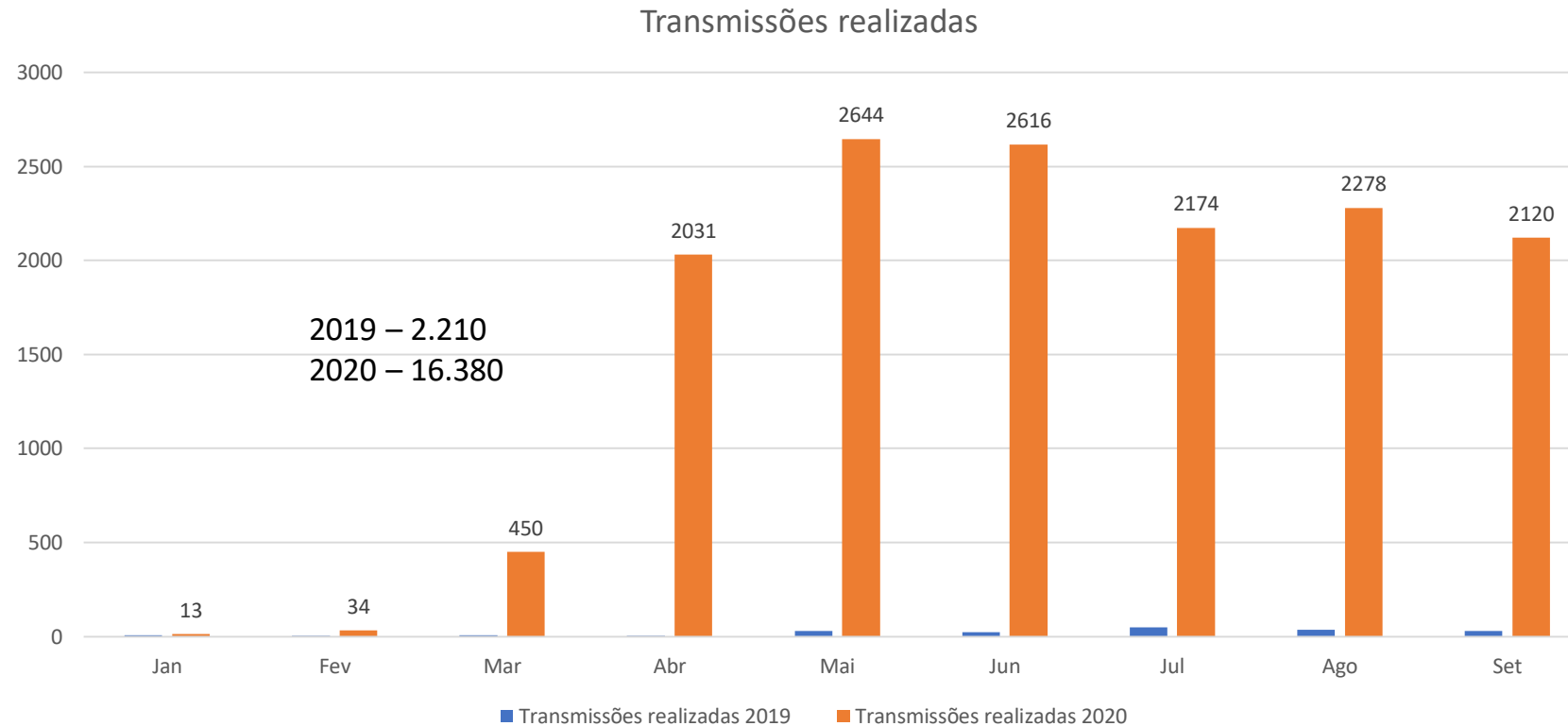
Evolução da capacidade do Conferência Web



Acessos ao Serviço Conferência Web

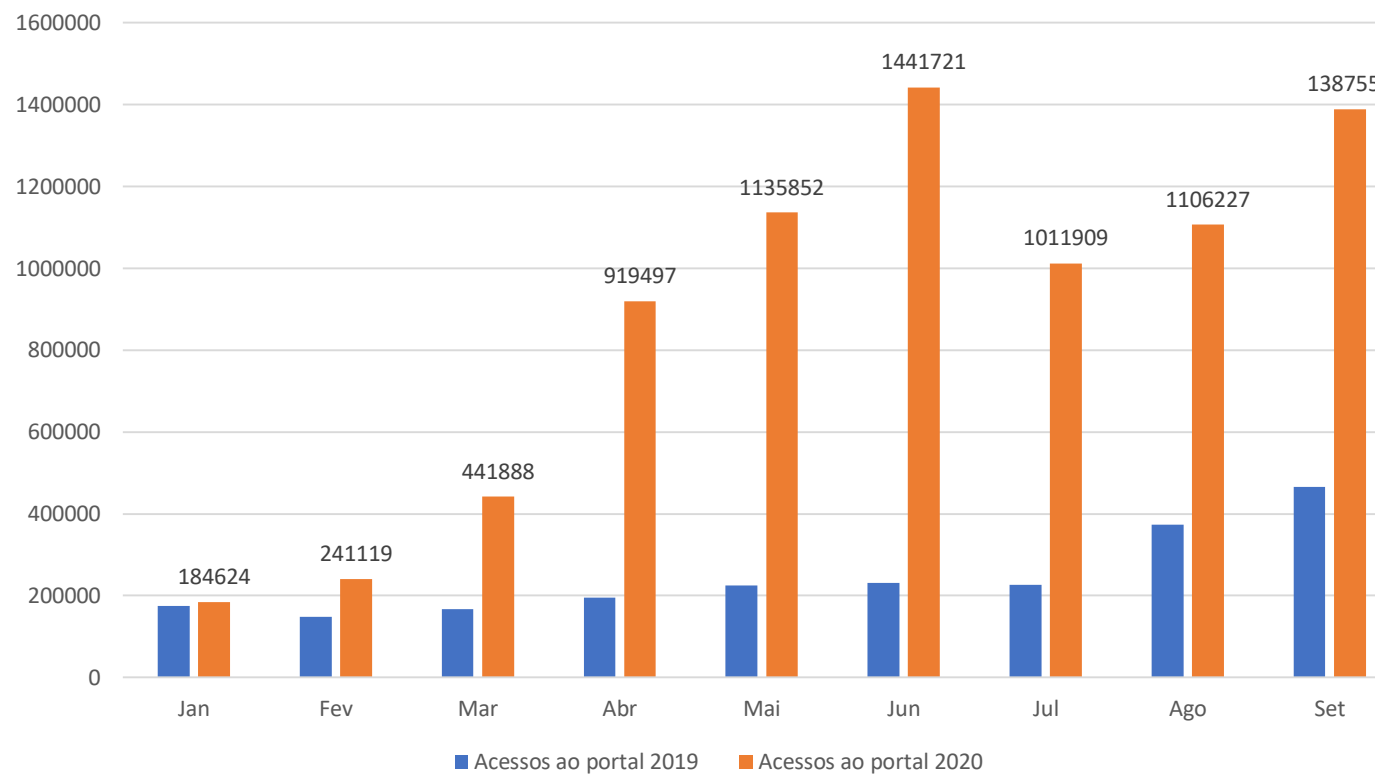


- Ampliou o número de usuários do serviço;
- A média mensal de usuários passou de 63 mil (2019) para **1,3 Milhão (2020)**;
- Ampliou o uso do serviço pelos usuários:
 - Em 2019 um usuário acessava em média 3,1x por mês, em **2020** passou a **5,4x**.



- Número de transmissões cresceu de 2 mil em 2019 para **20 mil em 2020**;
- Mais de **4 milhões de pessoas** assistindo em comparação às 180 mil de 2019.

Acessos ao portal



- Número de acessos cresceu de 2M em 2019 para **8M em 2020**
- Mais de 30 mil vídeos educacionais disponíveis, **10 mil novos em 2020**

Emissão de certificados pessoais em 2020



- Emissão de mais de 19mil certificados em 2020
- Economia de R\$ 1M para as organizações usuárias

21º WIRNP

Workshop RNP

A virada da ESR para a oferta de EaD

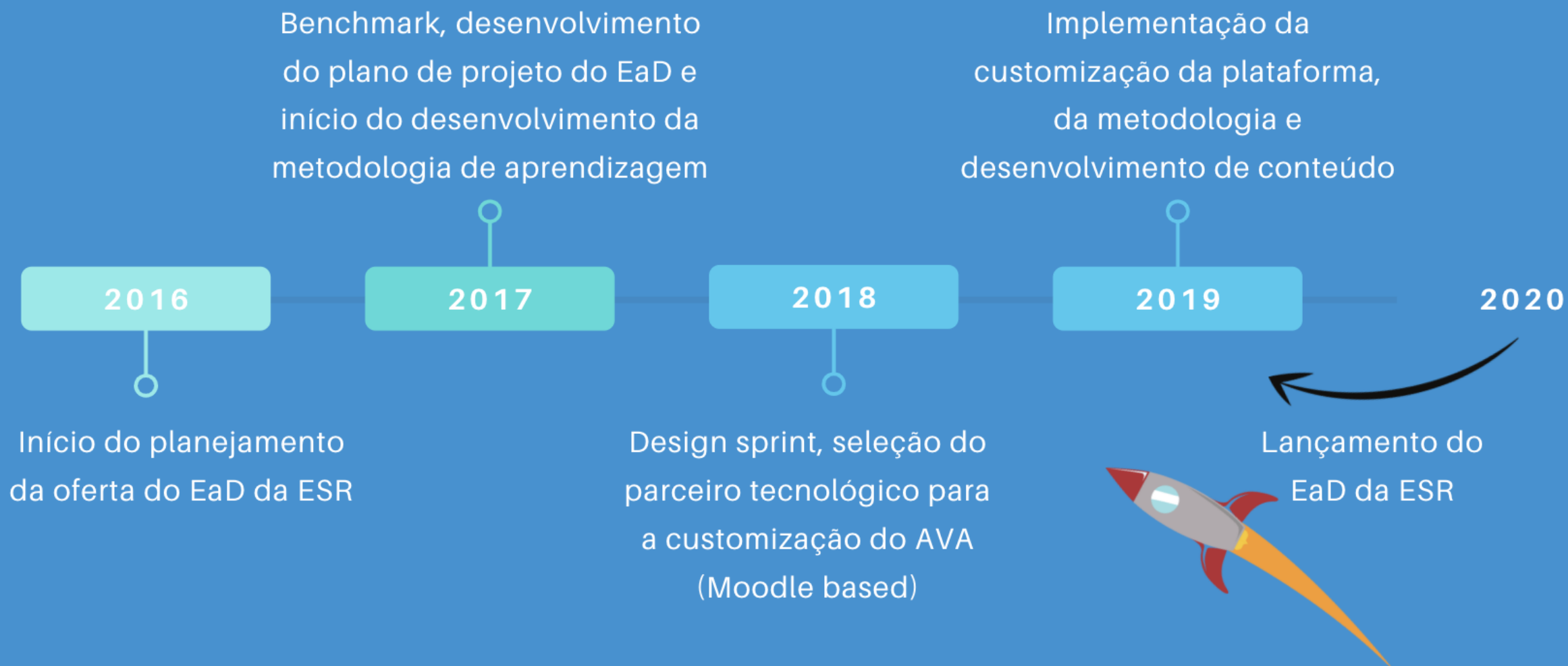
VISÃO ESTRATÉGICA DA ESR (EM 2016)

Resgate histórico



VISÃO ESTRATÉGICA DA ESR (EM 2019)

Resgate histórico



CONSTRUÇÃO DO EAD



ENTENDIMENTO

Através de pesquisas com os clientes da ESR, foram levantadas as dores de Treinamento & Desenvolvimento e possíveis causas da baixa utilização do EaD no governo

Design Thinking Creative Ideas Company



DESIGN THINKING

Foi realizado um processo de cocriação, envolvendo clientes, áreas de suporte da RNP, ESR e consultores externos



DESENVOLVIMENTO

Como prototipado na fase de design thinking, a ESR desenvolveu uma plataforma intuitiva, que é potencializada pela metodologia de ensino à distância da ESR



PILOTO

Para garantir que o que foi pensado pela ESR estava sendo realizado, foram realizadas diversas turmas piloto com as instituições clientes da RNP, colhendo os feedbacks e ajustando a plataforma ou a metodologia



LANÇAMENTO

O EaD da ESR foi lançado em 2019 durante o Fórum RNP 2019.

EaD

Ensino à distância com experiência de aula presencial, através de encontros online com instrutores





Consultoria Educacional



Ensino à Distância



Parcerias

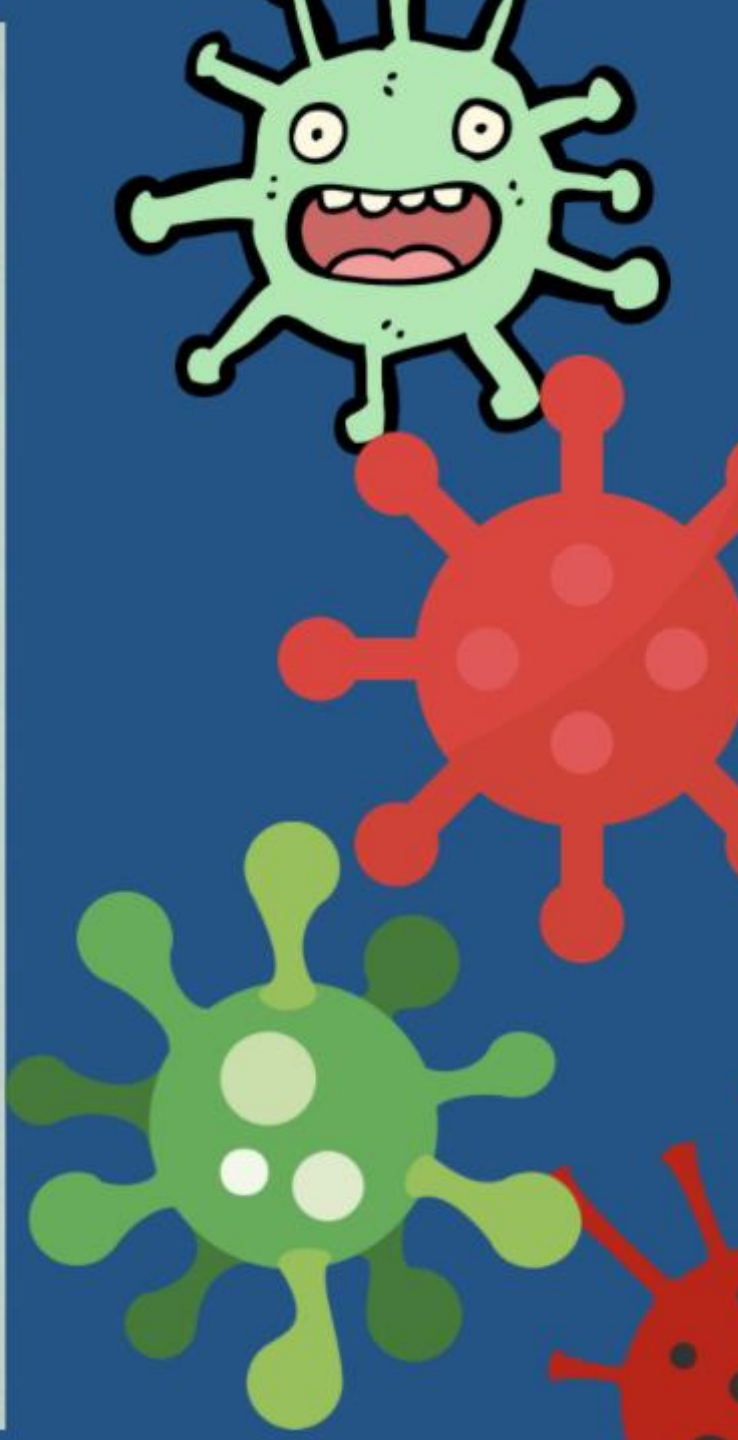
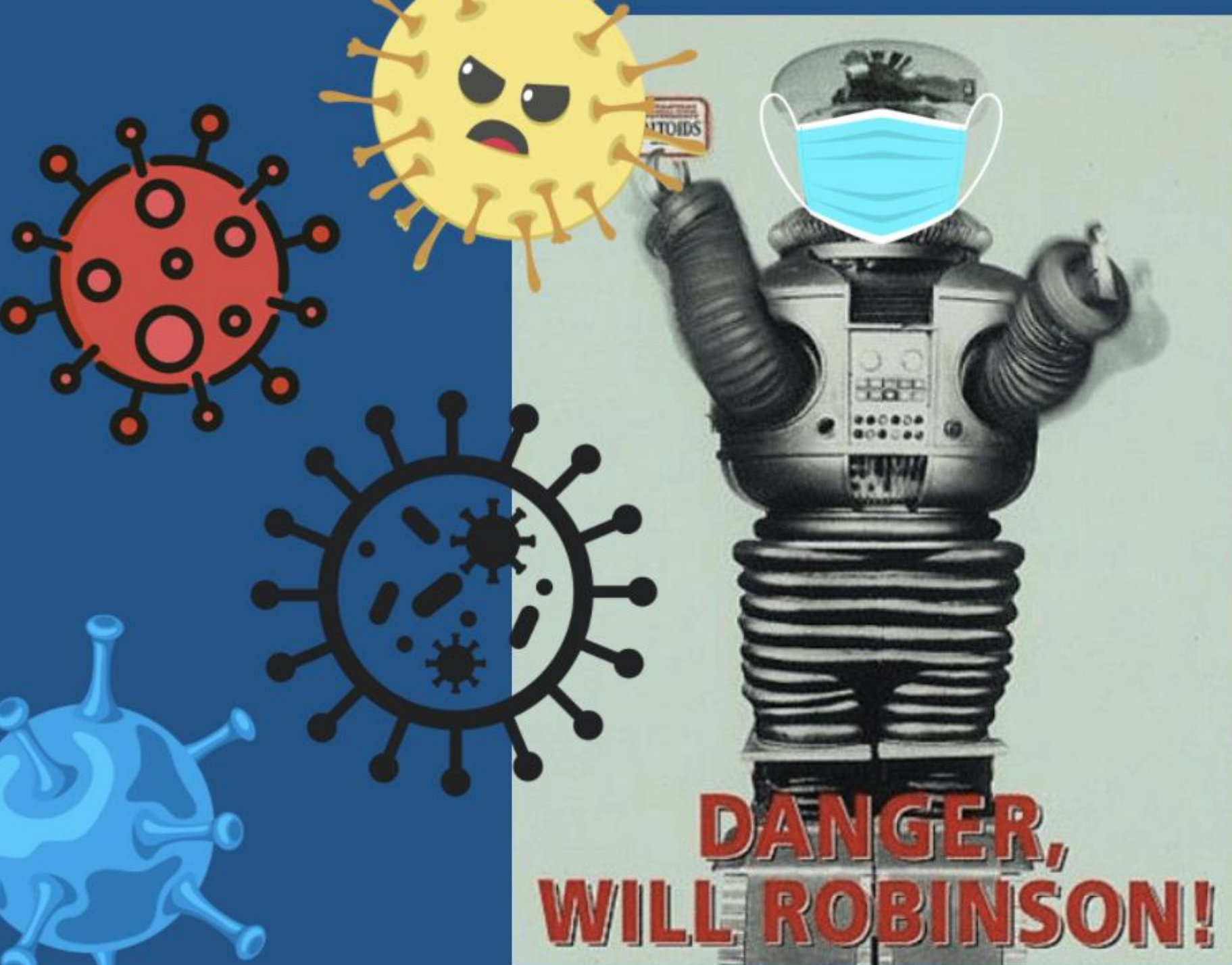


Escola
Superior
de Redes
RNP

3.0



HELLO
FEBRUARY





Em 2020, a ESR foi obrigada a antecipar em 2,5 anos o seu Planejamento Estratégico, executando 100% das turmas publicadas no calendário da ESR de maneira remota

experiência de aula presencial

A metodologia de Ensino à Distância da ESR se baseia em encontros online com os tutores dos cursos. Este encontro traz para o aluno a experiência de estar em uma sala de aula, trocando informações com os outros alunos e com os tutores.



Resultado de 2020

149 turmas realizadas até dezembro/2020, **totalizando 3.218 alunos** capacitados em 2020



Para 2020

EXPECTATIVA

15 TURMAS EM EAD

**75 TURMAS
PRESENCIAIS**

**TOTAL DE 2.500
ALUNOS**

REALIDADE

149 TURMAS EM EAD

**3 TURMAS
PRESENCIAIS**

**TOTAL DE 3.267
ALUNOS**

FUTURE



VISÃO DE FUTURO



Ensino híbrido

Ampliação da oferta de cursos utilizando abordagens híbridas, onde haverá o consumo de conteúdos online e trocas de experiência e discussões presenciais



Trilhas de aprendizagem individualizada

Utilizar IA ou outras tecnologias para individualizar as trilhas de desenvolvimento, focando nas necessidades dos alunos



Ciclos de planejamento mais curtos

No mundo VUCA atual, os ciclos de planejamento devem ser feitos em ciclos mais curtos, quadrimestral ou semestral. Ciclos longos possuem um alto nível de incerteza.

21º WIRNP

Workshop RNP

Ações e projetos de soluções transformadoras

21º WIRNP

Workshop RNP

**Em apoio às Unidades de
Saúde da Família (USF)**

Unidade de Saúde da Família – USF

- Há **42 mil** USF em todo o Brasil;
- Cerca de **16 mil** (40%) não encaminham prontuários dos pacientes de forma eletrônica (on-line)

Ação Proposta – MCom(SETEL)/MS(Datasus)/RNP

- Identificar o status de conexão das 16 mil USF para:
 - ✓ Conectar à Internet banda larga as USF que não dispõe desse serviço
 - ✓ Informar ao Ministério da Saúde sobre as USF que possuem conexão à Internet mas não disponibilizam os prontuários dos pacientes de forma eletrônica (on-line), para ações de natureza administrativa

Benefícios Esperados

- As USF desempenham um papel central na coleta de dados de subsídio à pesquisa e à formulação de políticas públicas de saúde, em especial, no contexto de enfrentamento à Pandemia Covid-19
- A conexão dessas USF a partir de provedores de acesso à internet permitirá escoar um grande volume de dados coletados de pacientes que chegam a essas Unidades para os sistemas do Datasus, formando um importante banco de dados que contribuirá para pesquisa de novos medicamentos, protocolos médico-hospitalares e tratamentos adequados para combater a pandemia



Ação Realizadas – RNP

Meta 1 – Construção de Portal de Fornecedores

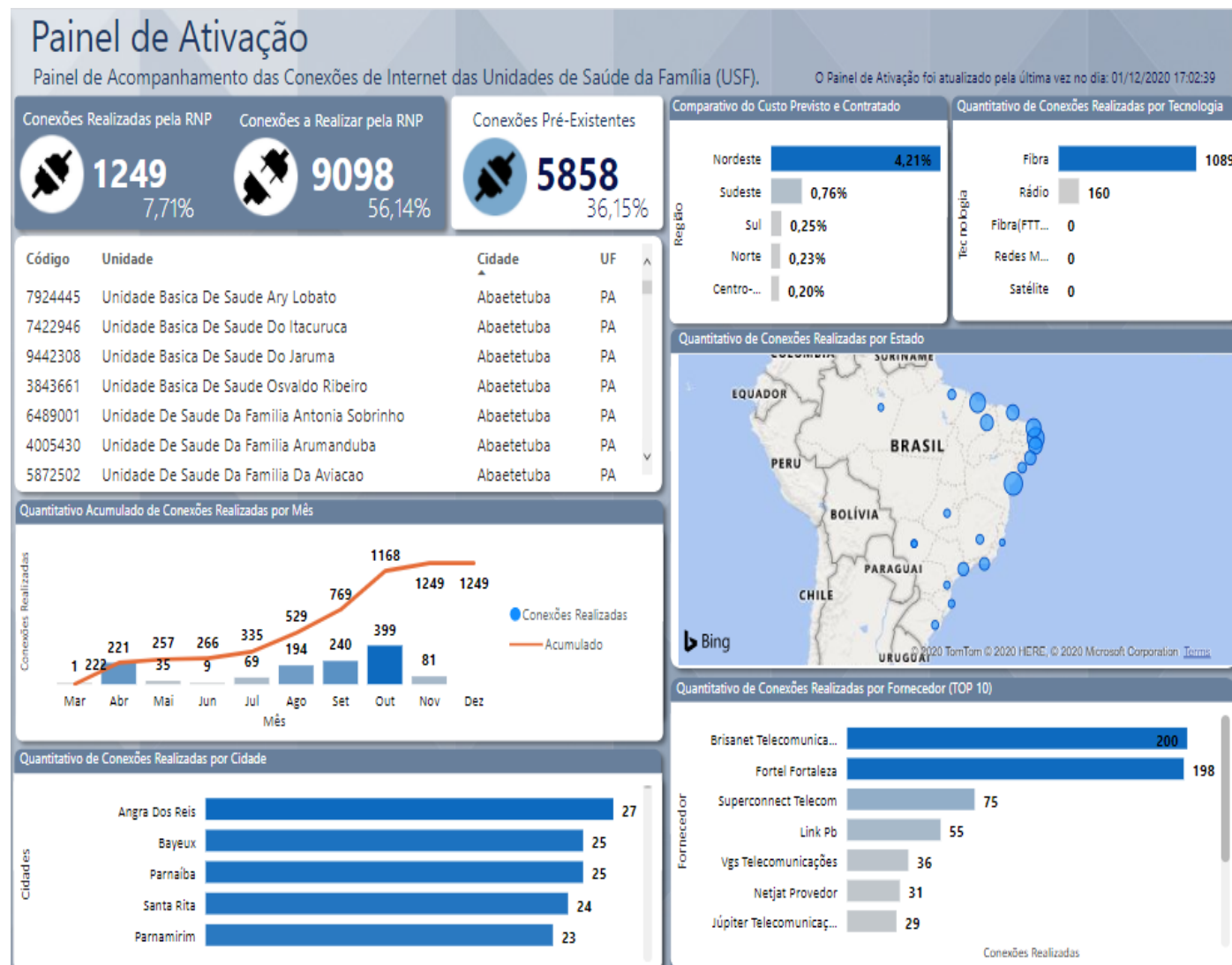
- *Automatização dos processos internos (Compras, Contratos, Financeiro e Engenharia);*
- *Integração do Portal aos sistemas administrativos da RNP.*

Meta 2 – Efetivação das Conexões das USF

- *Identificação do Status de conexão das USF;*
- *Contratação dos Provedores de Internet para as USF não conectadas;*
- *Validação das conexões e acompanhamento dos Contratos;*
- *Informe ao Ministério da Saúde sobre as USF conectadas que não transmitem os prontuário dos pacientes de forma eletrônica (Conexões pré-existentes).*

Meta 3 – Implementação de Processos de Acompanhamento Técnico das Conexões das USF

- *acompanhamento técnico recorrente da qualidade dos enlaces contratados (12 meses).*



21º WIRNP

Workshop RNP

**Alunos conectados e
democratização do acesso**

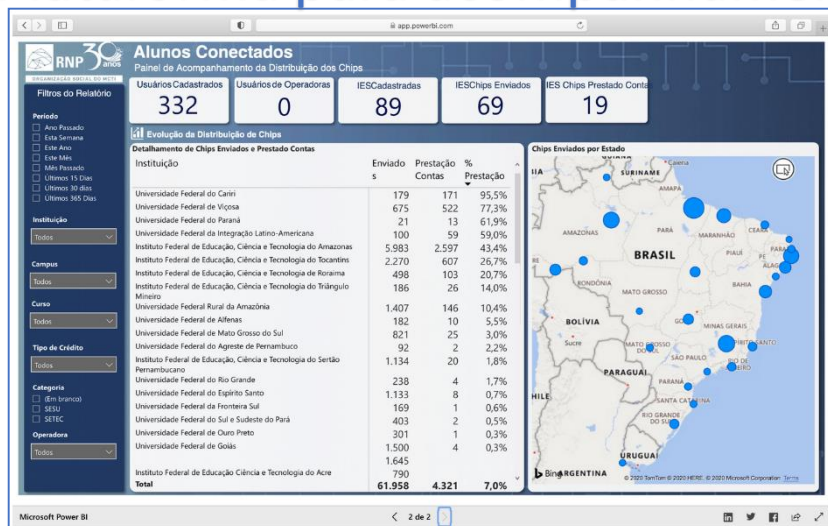
Apoiar a pelo menos **400.000 Alunos** em situação de **vulnerabilidade socioeconômica** matriculados em **110 Instituições** de Ensino Superior possibilitando a **continuidade** das atividades acadêmicas **fora do campus**, em resposta ao período de isolamento social.

- Criar um modelo de atendimento para as Instituições de Ensino;
- Estabelecer parcerias para prover acesso a internet móvel;
- Estruturar a logística de distribuição;
- Acompanhar a utilização e perfil de consumo dos alunos;
- Aprender com o processo para evoluir o modelo;
- Lidar com os limites para manter o *compliance* com a LGPD;
- Estruturação de uma oferta complementar.

Alunos com acesso a internet



Plataforma para acompanhamento

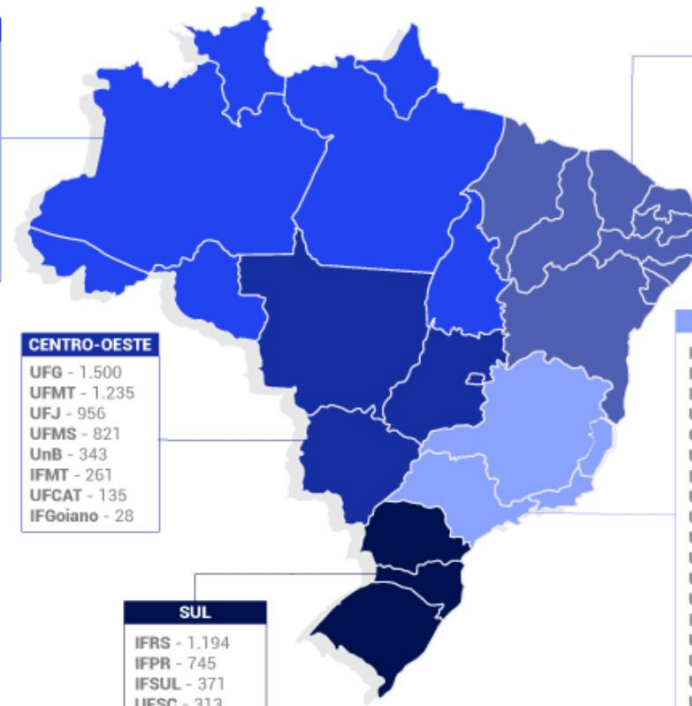


68.081 chips entregues em

70 instituições de ensino de todo país

- NORTE**
- IFAM - 5.983
 - UFPA - 4.436
 - IFPA - 2.466
 - UFAC - 2.279
 - IFTO - 2.270
 - IFRO - 1.453
 - UFRA - 1.407
 - IFAC - 790
 - IFRR - 498
 - UNIFESSPA - 403
 - UFT - 200

- NORDESTE**
- UFMA - 4.791
 - IFAL - 2.789
 - IFBA - 2.312
 - UFRPE - 2.091
 - IFPE - 1.413
 - IFsertão-PE - 1.134
 - UFBA - 1.015
 - UFAL - 824
 - UFPB - 822
 - UFC - 984
 - UFPE - 946
 - UFS - 578
 - UFSE - 394
 - UFCA - 179
 - UFRB - 152
 - UFRN - 111
 - UFAPE - 92
 - UFOB - 44
 - UFCG - 17
 - UNIVASF - 2



- CENTRO-OESTE**
- UFG - 1.500
 - UFMT - 1.235
 - UFJ - 956
 - UFMS - 821
 - UnB - 343
 - IFMT - 261
 - UFCAT - 135
 - IFGoiano - 28

- SUDESTE**
- IFES - 3.604
 - IFF - 2.415
 - IFMG - 1.795
 - UFMG - 1.446
 - CEFET-MG - 1.998
 - UFES - 1.133
 - IFNMG - 972
 - UFV - 744
 - UFSCar - 544
 - UNIFESP - 329
 - UFOP - 301
 - UNIFAL - 211
 - UFSJ - 198
 - IFSP - 188
 - UFF - 126
 - UFPA - 92
 - UFABC - 18
 - UFU - 12
 - IFNMG - 2

- SUL**
- IFRS - 1.194
 - IFPR - 745
 - IFSUL - 371
 - UFSC - 313
 - FURG - 238
 - IFSC - 195
 - UFFS - 169
 - UNILA - 100
 - UNIPAMPA - 99
 - UFRGS - 90
 - UFPR - 21
 - UFCSPA - 10

21º WIRNP

Workshop RNP

SiSU em Nuvem e os desafios com a pandemia

O Cenário

16/01/2011 11h54 - Atualizado em 16/01/2011 15h29

Estudantes relatam problemas para acessar site do SiSU

Página onde inscrições devem ser feitas não carrega. Segundo MEC, não foram registrados problemas neste domingo.

NOTÍCIAS



Em 24/01/2017 14h39 , atualizado em 24/01/2017 14h49

Estudantes reclamam que não estão conseguindo se inscrever no SiSU 2017/1

MEC afirma que está trabalhando na identificação e solução dos problemas no sistema.

Muitos acessos simultâneos deixaram o SiSU lento, informa o Ministério da Educação

O Sistema de Seleção Unificada suporta até 200 mil acessos simultâneos, mas MEC atribui lentidão à grande quantidade de acessos. Sistema não saiu do ar?, informou assessoria do ministério

Por **Redação**
© 16 Maio 2017, 13h40 - Publicado em 29 Jan 2010, 17h41

Site do SiSU sai do ar e compromete informações de estudantes

19/01/2011 às 11:23 • 1 min de leitura

O Desafio

Disponibilizar uma **aplicação CRÍTICA (SISU)** para **3.500.000 alunos**, para distribuição de vagas nas universidades públicas do país, de forma **meritocrática**, em apenas 4 dias, considerando o cenário de operação em **tempos de Pandemia**.



SISU 2020.1

Durante a operação na 1ª edição do ano em janeiro, foram ofertadas **237.128 vagas** para um total de **3.500.00 candidatos**, em **6 dias** de operação.

Economia de aproximadamente R\$ 15 Milhões.

SISU 2020.2

Durante a operação na Pandemia, foram ofertadas **51.924 vagas** para um total de **3.250.349 candidatos**, em apenas **4 dias** de operação

O **futuro** destas **pessoas** e suas **famílias** foram positivamente **impactados**.



Bueno 😊 @brunobueno44 48s
Site do sisu tá inexplicavelmente ótimo??????????
💬 ↻ 1 ❤️ 1 ...

Érika @CrofitiL 54s
Gente o site do sisu ta muito bem administrado. O servidor ta tipo UAL
💬 ↻ ❤️ ...

Protocolo de operação remota durante a **Pandemia**

- Realização de testes **COVID-19** na entrada e na saída.
- **Isolamento** da equipe RNP em um hotel;
- Sincronização e orquestração das equipes da RNP, MEC e parceiros atuando **remotamente**.

21º WIRNP

Workshop RNP

A LGPD e os desafios para as instituições de ensino e pesquisa

Engajamento da alta gestão

Promover a cultura da proteção de dados pessoais na instituição

Mapear todas as formas de tratamento de dados pessoais em todos os processos da instituição

Criar e atualizar contratos/acordos com clientes, fornecedores e parceiros em conformidade com a Lei?

Orçamento para colocar em prática o plano de ação

Contratar/capacitar consultoria jurídica especializada para verificação de conformidade.



CAIS

APOIO METODOLÓGICO

A RNP integra a comunidade de ensino e pesquisa na construção e disseminação de um método de adequação. Promovemos encontros em webinars e reuniões, trocamos experiências em grupos e compartilhamos artefatos, políticas e orientações que apoiam as instituições nessa jornada. Exclusivamente, as instituições do Sistema RNP podem contar com esse apoio sem custo adicional ou necessidade de contratação. Basta entrar em contato conosco nos canais abaixo!

CAPACITAÇÕES

Para você e sua equipe entenderem, na prática, como a legislação transformará a rotina das instituições, a Escola Superior de Redes (ESR), unidade de serviço da RNP, possui cursos específicos sobre LGPD com certificação profissional. Desde seus fundamentos até a formação completa em Public Data Protection Officer (PDPO). Para obter os serviços, as instituições do Sistema RNP, outras empresas e até pessoas físicas podem contratar a ESR.



CONSULTORIAS

Precisa de ajuda especializada? Utilize o serviço de consultoria para contar com uma solução customizada de acordo com as necessidades da instituição em que você atua e, assim, atingir os objetivos de conformidade com a LGPD. Também exclusivamente para instituições do Sistema RNP, apoiamos na estruturação de um plano de adequação e oferecemos serviços em ciclos de evolução e adequação de aplicações e plataformas baseados no conceito Privacy by Design. Os serviços são prestados mediante processo de modelagem customizado, a partir do entendimento das necessidades de cada organização, elaboração de proposta comercial e, por fim, contratação da RNP.



Escola
Superior
de Redes
RNP

21º WIRNP

Workshop RNP

Obrigado(a)!

Antônio Carlos Fernandes Nunes

antonio.nunes@rnp.br



MINISTÉRIO DO
TURISMO

MINISTÉRIO DA
DEFESA

MINISTÉRIO DA
SAÚDE

MINISTÉRIO DA
EDUCAÇÃO

MINISTÉRIO DA
CIÊNCIA, TECNOLOGIA
E INOVAÇÕES



21º WIRNP

Workshop RNP

Desafios da RNP na oferta de serviços e cibersegurança durante a pandemia

Emilio Tissato Nakamura

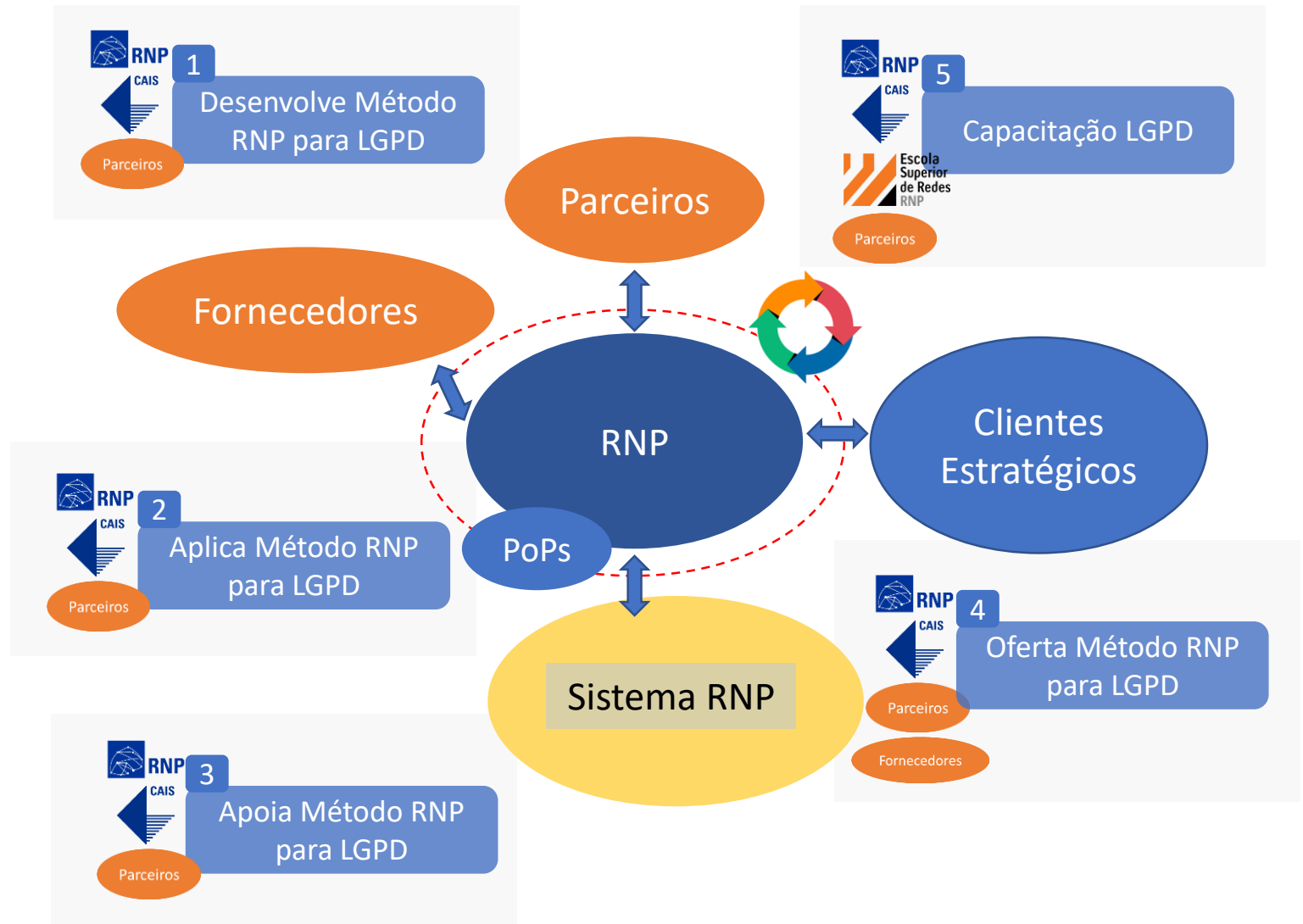
RNP

Lei Geral de Proteção de Dados Pessoais (LGPD)



Transparências nas relações que envolvem tratamento de dados pessoais

Proteção contra vazamentos de dados pessoais



MEC/RNP

Projeto Alunos Conectados



Transparências nas relações que envolvem tratamento de dados pessoais

Política de Privacidade / Temos de Uso

Minimização de dados

Finalidade

Controlador / Operador

Proteção contra vazamentos de dados pessoais

Privacy-by-design

Desenvolvimento seguro

Análises de segurança

Funcionalidades de segurança

↓ Requisitos de
segurança no
início

↑ Evolução rápida
dos requisitos de
segurança

Expansão do
perímetro

Ambiente +
distribuído

Comunicação +
distribuída

+ Resiliência

↑ Impactos

Ambiente +
distribuído

↑ Papel de
cada usuário

+ Nível de maturidade
em segurança e
privacidade

↑ Usuário
como alvo

+ Conscientização

↑ Exigência por
segurança e
privacidade

Conformidade
legal e
regulatória

Segurança em
camadas,
evolutivo



Desafios intrínsecos da área continuam: + ameaças, + vulnerabilidades,
novas tecnologias, + complexidade

+ educação em cibersegurança

+ desenvolvimento tecnológico de cibersegurança

21º WIRNP

Workshop RNP

Obrigado!

Emilio T. Nakamura

emilio.nakamura@rnp.br



MINISTÉRIO DO
TURISMO

MINISTÉRIO DA
DEFESA

MINISTÉRIO DA
SAÚDE

MINISTÉRIO DA
EDUCAÇÃO

MINISTÉRIO DA
CIÊNCIA, TECNOLOGIA
E INOVAÇÕES

